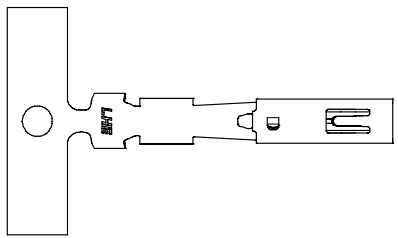
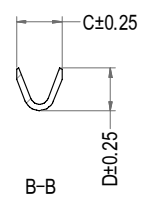
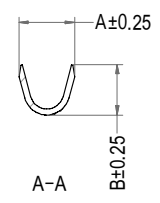
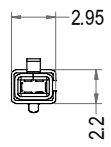
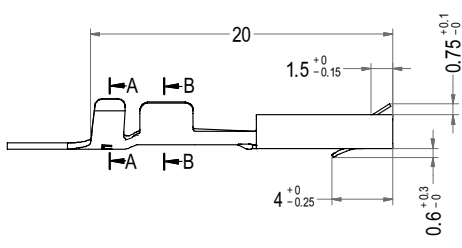
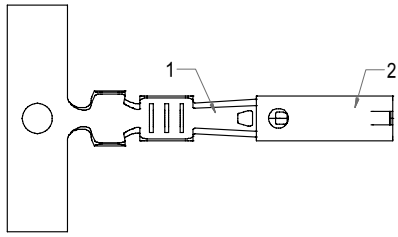


# C4507端子承认书图面



序号	名称	材料	图号	附注
1	端子 Terminal	Phosphor Bronze	LHE\GC-5	
2	复合结构外壳	Stainless Steel		



## LHE® 浙江联和电子有限公司

品名	C4507-YT	比例	2:1
料号	C4507-TP	未注公差(mm)	
图号	LHE\GC-5	>0~3	±0.12
材料	Phosphor Bronze	>3~18	±0.15
制图	吴晓金 2023-09-21	>18~50	±0.3
审核	陈浙海 2023-09-21	>50~120	±0.5
批准	季育文 2023-09-21	X°	±3°
视角		X.X°	±0.5°

Prat No.	Description	LHE PN 零件号	A	B	C	D	Wire Range	Qty/reel
C4507-TP	C4507-YT11	6215023477	4.30	4.80	3.40	4.00	AWG #16 to #14	/
C4507-T12P	C4507-YT12	6215022071	3.65	3.30	2.90	3.00	AWG #20 to #18	/