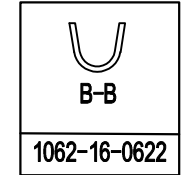
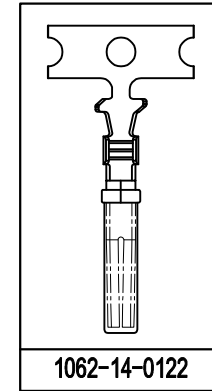
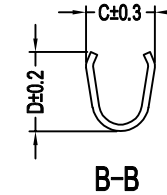
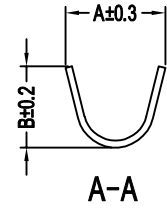
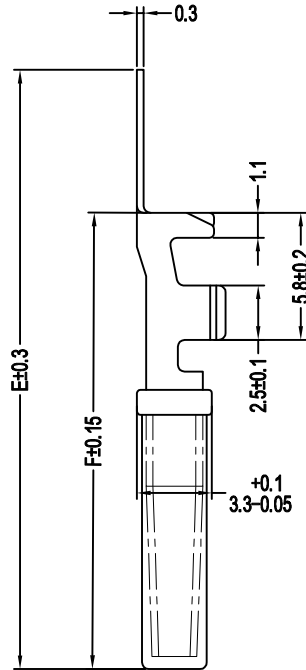
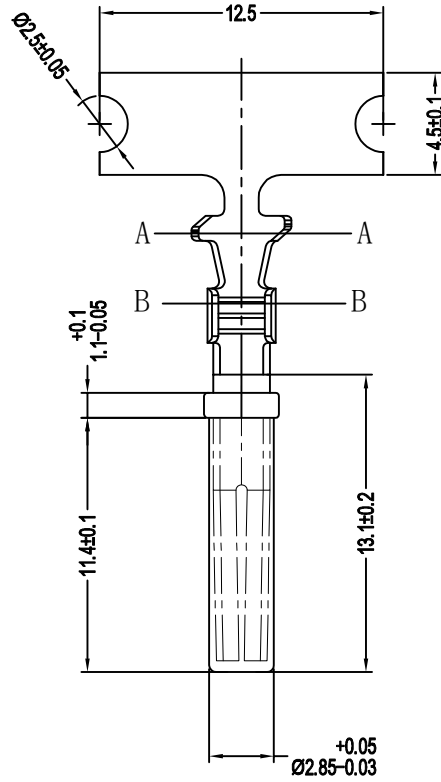


# C1.5系列端子

REV	SYM	REVISION RECORD	DR.	APPR.	DATE
A/0		原始版本			A/0
A/1		端子尺寸进行了优化	SH		2023.6.28



4	1062-14-0122	6201523380	5.2	4.7	4.5	4.0	26.5	20.3	0.75-2.0	磷铜	镀镍
3	1062-16-0622	6201521363	3.0	2.6	2.4	2.6	26.6	20.5	0.5-1.0	磷铜	镀镍
2	1062-16-0177	6201522452	4.5	3.5	3.6	3.5	26.7	20.4	0.75-2.0	磷铜	镀锡
1	1062-16-0122	6201522255	4.5	3.5	3.6	3.5	26.7	20.4	0.75-2.0	磷铜	镀镍
序号	型号	LHE PN 零件号	A	B	C	D	E	F	线径	材料	附注

未注公差

GB/T15055-2007

**LHE**® 浙江联和电子有限公司  
ZHEJIANG LIANHE ELECTRONICS CO., LTD

>0-3	>3-6	>6-30	>30-120	单位	比例	Design Units	SIZE	页码	⊕ □	
±0.20	±0.30	±0.40	±0.50	MM Only	—	METRIC	A4			
制作	审核	批准	材料	图号	Part No.					
见图解				品名	1062-16-XXXX (160)					

## 主要技术参数 Main Specifications

- 外观无折皱，无毛刺，折弯处无裂缝；
- 用连续电镀方式表面均匀镀锡；
- 产品外观，倒角，压筋清晰可见；

旧底图总号

底图总号

签字

日期