



承 认 书

SPECIFICATION FOR APPROVAL

客户名称 CUSTOMER: _____

品名 DESCRIPTION: _____ B35E0弹片端子

料号 CUSERTOMER PART NO: _____ P0025

客户确认 APPROVED SIGNATURES

核准 APPROVAL: _____

日期 DATE: _____

工程 ENGINEERING: _____

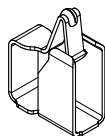
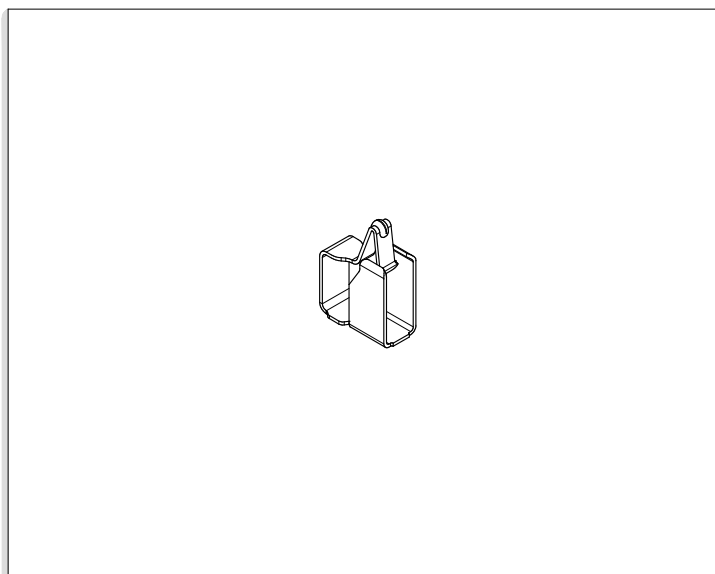
日期 DATE: _____

品管 QC: _____

日期 DATE: _____

承认结果: 承认 不承认

重新送样



规格 Specifications

- 极数 Poles: /
- 额定电流 Current rating: 1.0A AC,DC
- 额定电压 Voltage rating: 1.5V AC,DC
- 温度范围 Temperature range: -20°C to +80°C
(含通电温度上升值)
(Including temperature rise in applying electrical current)
- 接触电阻 Contact resistance: 初期 Initial value / $\leq 10m\Omega$
环境测试后 After environmental testing / $\leq 20m\Omega$
- 绝缘电阻 Insulation resistance: /
- 耐电压 Withstanding voltage: / AC/minute
- 适用线规 Applicable wire: /
- 适用基板厚度 Applicable PC board thickness: /



目录(COVER)	1
料号说明(DESCRIPTION OF ITEM NUMBER)	2
图纸(DRAWING)	3
产品性能测试(PERFORMANCE TEST)	4
反馈与建议(FEEDBACK AND SUGGESTIONS)	6

制订 Edit: 吴晓金 日期 DATE: 2023-04-26

审核 Check: 陈浙海 日期 DATE: 2023-04-26

批准 Approval: 季育文 日期 DATE: 2023-04-26

B35E0弹片端子料号说明 Description of item number



端子料号说明 TERMINAL

N - T 2 2 A 30 5 P 2

A: Wire to Board Connectors
 B: Board-in Connectors
 C: Wire to Wire Connectors
 F: FFC/FPC Connectors
 I: IDC
 D: Chain Terminals and Splices

系列号 Series Number

K=直形带锁 N=直形
 Z=旗形带锁 Q=旗形
 X=横插带锁 H=横插
 Y=叉形端子 J=插片
 R=环形端子 C=圆形
 G=接线端子
 W=鲨鱼齿端子

特征类别(默认空) B=子弹形端子
 Feature Category: U=耳扒形端子

产品类别 Product Category: T=端子 Terminal

同类别多型号序号(默认空)
 Same Series Different Type: 1-9

同型号多尺寸序号(默认空)
 Same Type Different size: 1-9

适用线规(默认空) A=小脚 B=中脚
 Applicable Wire: C=高脚 D=大脚

料带厚度单位: mm X100 (0.3X100=30 默认空)

配合厚度单位: mm X10 (0.5X10=5 默认空)
 注: 所有<灰色>说明, 为D系列分类附加料号及说明!

Z=紫铜 Copper
 S=不锈钢 Stainless Steel
 P=磷青铜 Phos.Bronze
 材质 Material: B=黄铜 Brass

0=素材酸洗 None
 1=镀镍 Nickel Plating
 2=镀亮锡 Tin Plating
 3=镀镍光锡 Matt Tin-Nickel Plating
 4=镀铅锡 Tin-Lead Plating
 5=镀铜锡 Tin-Cu Plating
 6=镀镍银 Silver-Nickel Plating
 7=镀镍金 Gold-Nickel Plating
 8=镀镍局部金 Nickel-Gold
 9=镀亮锡局部金 Half Gold-Tin Plating
 10=镀镍亮锡 Tin-Nickel Plating

表面处理
 Surface processing:

备注: 表面处理内容只在产品标签中体现!

其它料号说明 OTHER

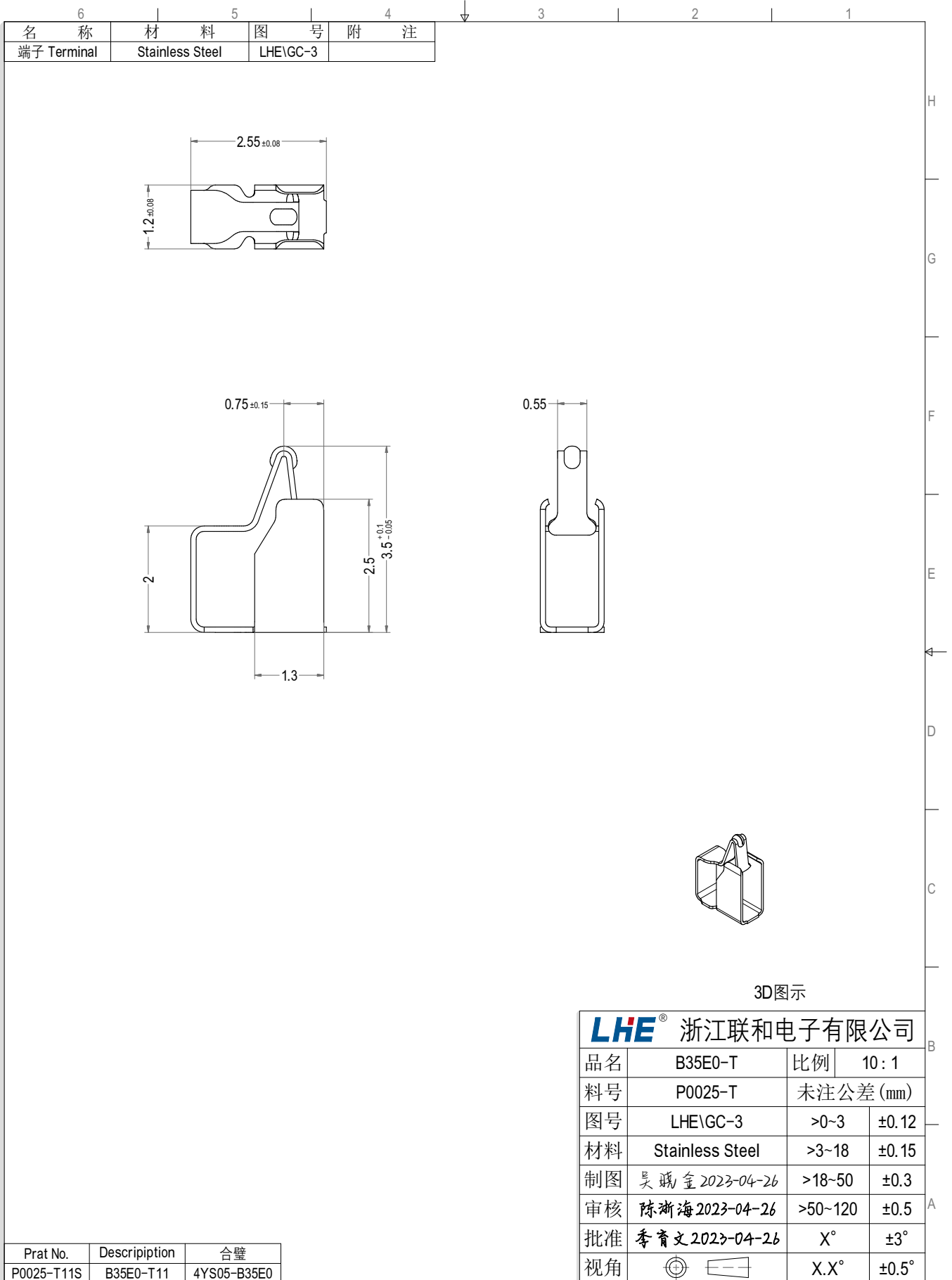
P 0025 - B

P: Other Types

产品序号 Product Number

同型号序号 Same Series Different Type: B-Z (默认空)

B35E0弹片端子承认书图面



项目 Item	测试条件 Test Condition	规格要求 Requirement	
1. 压着部位抗拉强度 Crimping Pull Out Force	在试验装置夹头中固定测试样品, 在连接的轴线方向施加拉力; 速度不大于25mm/min。 Fix the crimped terminal, apply axial pull out force on the wire at the speed rate of not more 25mm/min.		
2. 壳体/端子固定力 Terminal/Housing Retention Force	固定连接器或测力计, 在连接器轴线方向施加规定的拉力; 速度不大于25mm/min。 Apply axial pull out force at the speed rate of not more 25mm/min on the pin assembled in the housing.	/	
3. 针的固定力 Pin Retention Force	固定连接器或测力计, 在连接器轴线方向对针施加规定的推力; 速度不大于25mm/min。 Apply axial push out force at the speed rate of not more 25mm/minute on the terminal assembled in the base.	/	
4. 可焊性 Solderability	把测试样品需要焊接的部位浸入焊锡炉中 (锡炉温度245°C±5°C)2±0.5秒钟。 Soldering time: 2±0.5 sec Solder Temperature:245°C±5°C	上锡率≥90% 90% of immersed area must show no voids, pin holes	
5. 耐焊接热 Resistance to Soldering Heat	把测试样品需要焊接的部位浸入焊锡炉中(锡炉温度260°C); 2±0.5秒钟后, 在正常的条件下恢复1小时。 Soldering time: 2±0.5 sec Solder Temperature:260°C	外观 Appearance	无损伤 No Damage
6. 耐高温 Heat Resistance	连接器配合后, 于+80°C±2°C的空气中放置96小时, 然后再回到室温中放置1~2小时测定 Mated connectors are exposed to a temperature of +80°C±2°C for 96 hours.	外观 Appearance	无损伤 No Damage
		接触电阻 Contact Resistance LLCR	≤20mΩ
7. 耐低温 Cold Resistance	连接器配合后, 于-20°C±2°C的空气中放置96小时, 然后再回到室温中放置1~2小时测定 Mated connectors are exposed to a temperature of -20°C±2°C for 96 hours.	接触电阻 Contact Resistance LLCR	≤20mΩ
8. 温度上升 Temperature Rise	插合连接器, 通以最大允许电流。 Carrying rated current load.	温度最大上升 Temperature Rise	≤45°C
9. 恒定湿热 Humidity	温度 Temperature: 40±2°C 相对湿度 Relative Humidity: 90%~95% 搁置时间 Duration: 96h, 取出恢复2小时后检查	外观 Appearance	无损伤 No Damage
10. 温度循环 Temperature cycle	把测试样品放入高低温试验箱中, 按下列步骤调试温度: a)在-20°C±2°C的恒温条件下放置0.5小时; b)在+80°C±2°C的恒温条件下放置0.5小时; 从a)到b)为一个循环周期, 共进行5个循环。恢复1h后检查。 状态转换时间不多于1小时。 Mated connectors are exposed to 5 cycles of: a)-20°C±2°C 0.5hour b)+80°C±2°C 0.5hour	耐电压 Dielectric Strength	/
		绝缘电阻 Insulation Resistance	/
		接触电阻 Contact Resistance LLCR	≤20mΩ
11. 机械寿命 Repeated insertion/withdrawal	以每分钟插拔10次的速率, 插拔50次。 When mated up to 50 cycles repeatedly by the rate of 10 cycles per minute.	接触电阻 Contact Resistance LLCR	≤20mΩ
12. 机械振动 Vibration	插合连接器, 串联在一直流电源上, 电流100mA; 并模拟正常工作状态, 振频为10~55Hz、振幅1.5mm; 每一轴线扫频循环次数10次、2小时。 Frequency: 10~55Hz Amplitude: ±1.5mm Duration: 2 hours in each X,Y,Z axes	外观 Appearance	无损伤 No Damage
		接触电阻 Contact Resistance LLCR	≤20mΩ
		中断 Intermittence	≤1μ sec

B35E0弹片端子产品性能测试 PERFORMANCE TEST



项目 Item	测试条件 Test Condition		规格要求 Requirement		
13. 机械冲击 Shock	连接器相配,沿X,Y,Z三轴正反方向各冲击3次(总共18次), 在测试过程中通以100mA电流。 冲击强度:490m/s ² 持续时间:11ms Mated connectors and subject to the following shock conditions,3times of shock shall be applied for each 6 directions along 3 mutually perpendicular axes,passing DC 100mA current during the test(Total of 18 shocks)Test Pulse: Half Sine Peak Value:490m/s ² Duration:11ms		外观 Appearance	无损伤 No Damage	
			接触电阻 Contact Resistance LLCR	≤20mΩ	
			中断 Intermittence	≤1μ sec	
14. 外观 Appearance	目测 Visual by eye 视力 Light: >1.0 照明 Lamp: 200~300Lx 目测距离 Space: 0.3~0.5m	1.塑料件表面应无明显疤痕、凹陷、开裂及影响使用的变形。 Plastic part:smooth and flat surface without discolor,broken,crack distortion defects is acceptable. 2.金属件表面无锈蚀、氧化、无明显的机械损伤等缺陷。 Metal part:btight and even surface without rust,oxide, fog and obvious physical damage defects is acceptable. 3.导线表面清洁、无破损等缺陷,印字及标志清晰。 Wire:clearing surface without discolor,broken defects,indistinct words and mark is acceptable.			
15. 盐雾 Salt Spray	把先冲后镀*的测试样品从试验箱顶悬挂下来,采用 浓度为5%±1(质量百分比)的氯化钠溶液,连续 雾化16小时,试验后用流动的蒸馏水轻轻洗去表 面沉积物。在常温常驻湿条件下恢复1~2小时。 16 hour exposure to a saltspray from the 5%±1 solution.	外观无损伤(五金件应无露出底金属的严重锈蚀; 使用预镀的型材,其落料面允许有不影响其性能 的轻微腐蚀。) Appearance:No Damage(No erosion with material exposed.And with plating material, slight erosion on the cutting surface acceptable)			
16. 接触电阻 Contact Resistance	插合连接器,用小功率电路进行测试。 Mate connectors,measure by dry circuit.		≤10mΩ (Initial value)		
17. 绝缘电阻 Insulation Resistance	在相邻接触件之间或地线之间,用500V DC电压进行测试。 Apply 500V DC between adjacent terminal or ground.		/		
18. 耐电压 Dielectric Strength	相邻接触件之间或地线之间施加50Hz / AC(有效值), 漏电流1mA的电压作用,时间1min。 Mate connectors, apply / AC for 1 minute between adjacent terminal or ground.		无击穿和飞弧现象 No Breakdown		
19. 插入力与拔出力 Insertion and Withdrawal Force	单PIN相配的接触器 以1mm/s~5mm/s的 速度沿接插器轴线 方向插入和拔出。 Insertion and withdraw single contact at the speed rate of 1mm/s~5mm/s.		极数 Poles	插入力(最大值) Insertion(N Max)	拔出力(最小值) Withdrawal(N Min)
	相配的连接器的以1mm/s~5mm/s的速度沿接插器轴线方向 插入和拔出。 Insertion and withdraw connectors at the speed rate of 1mm/s~5mm/s.		1	/	/

* 先冲后镀为定制端子。常规端子为先镀后冲,无法通过盐雾试验。

制订 Edit: 吴晓金 日期 DATE: 2023-04-26
 审核 Check: 季育文 日期 DATE: 2023-04-26
 批准 Approval: 陈浙海 日期 DATE: 2023-04-26

