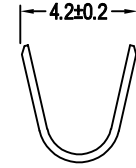
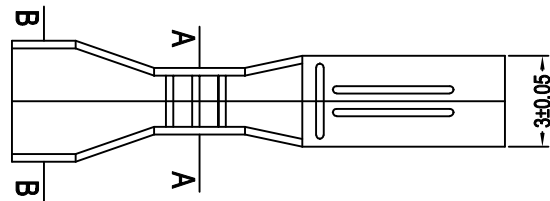
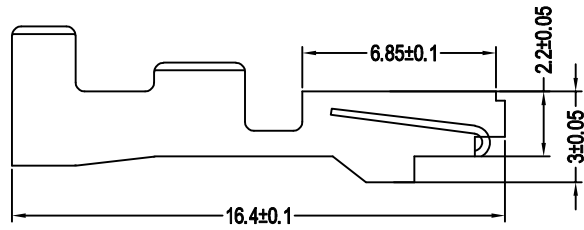
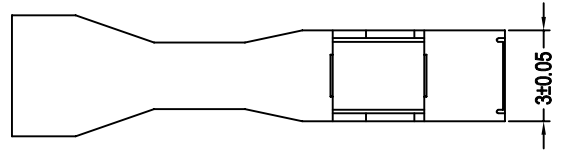
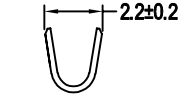


RFW-F-050型端子承认图面

| REV | SYM | REVISION RECORD | DR. | APPR. | DATE |
|-----|-----|-----------------|-----|-------|------|
| A/0 | | 原始版本 | | | A/0 |
| A/1 | | | | | |



B-B



A-A

旧底图总号

底图总号

签字

日期

主要技术参数 Main Specifications

1. 无变形毛刺裂纹 加强筋及倒角可见;
2. 表面电镀层光洁明亮, 无氧化;
3. 未注要求符合QC/T417-2004相关标准;

| 1 | RFW-F-050 | RFW-F-050 | 端子 | | 磷铜 | | |
|----|-----------|-----------|----|----|----|----|----|
| 序号 | 型号 | 零件号 | 名称 | 颜色 | 材料 | 数量 | 附注 |

| | | | | | | | | | | |
|---------|---------|----------|-----------|--------|--------------------------------------|----|--------------|------|----|--|
| 未注公差 | | | | | LHE ® 浙江联和电子有限公司 | | | | | |
| X.° ±3° | | | | | ZHEJIANG LIANHE ELECTRONICS CO., LTD | | | | | |
| 0<XX≤5 | 5<XX≤20 | 20<XX≤50 | 50<XX≤100 | 100<XX | 单位 | 比例 | Design Units | SIZE | 页码 | |
| ±0.15 | ±0.30 | ±0.40 | ±0.80 | ±0.10 | MM Only | — | METRIC | A4 | | |
| 制作 | | 审核 | | 批准 | 材料 | 图号 | Part No. | | | |
| | | | | | 见图解 | 品名 | RFW-F-050 | | | |