

浙江联和电子有限公司

ZHEJIANG LIANHE ELECTRONICS CO., LTD.

承 认 书 SPECIFICATION FOR APPROVAL

客户名称 CUSTOMER	
品名 DESCRIPTION	大4P型压接式条形连接器
料号 CUSERTOMER PART NO	C5081~C5085
日期 DATE	

客户确认 (APPROVED SIGNATURES)

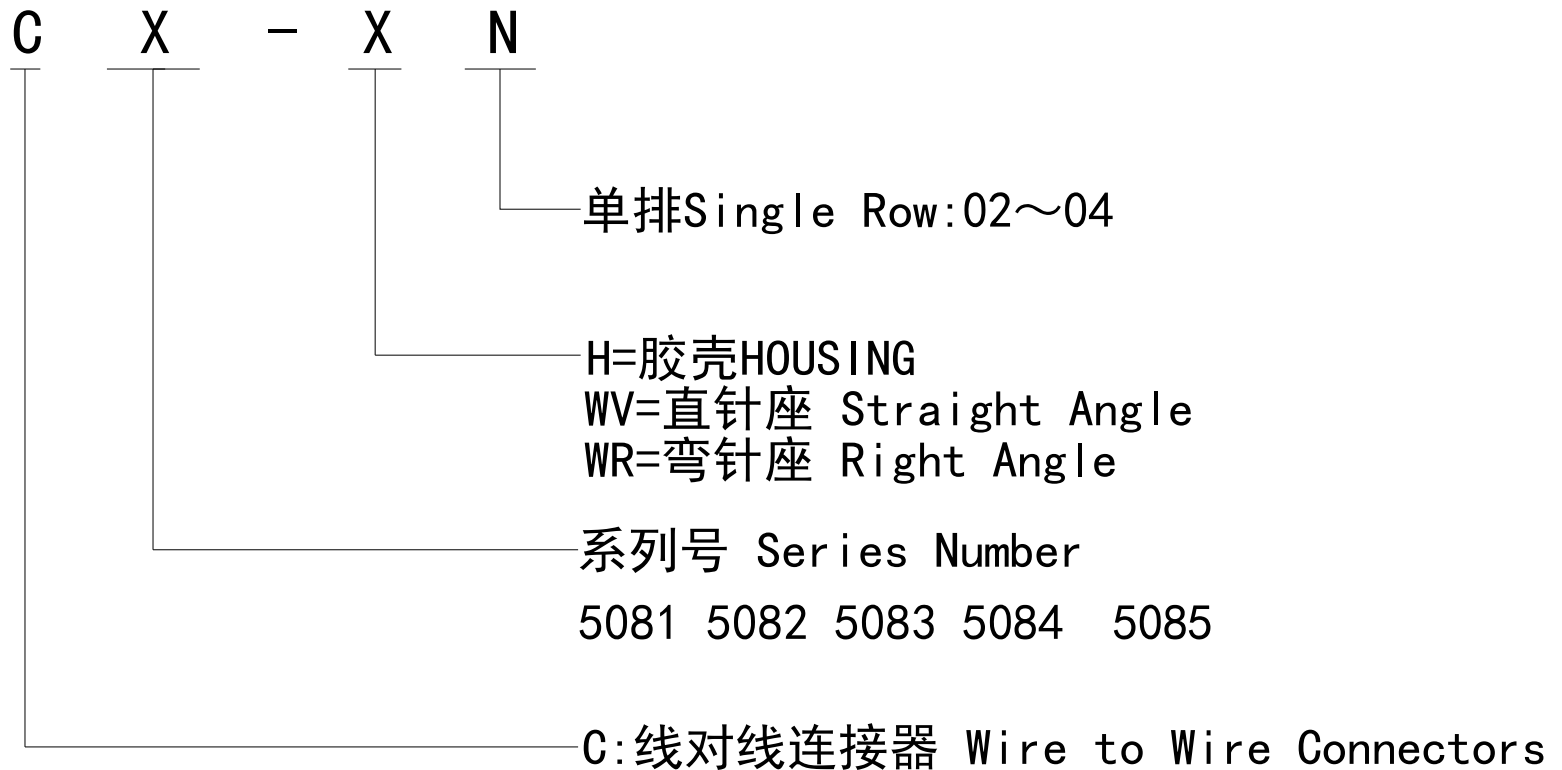
核准 (APPROVAL)	工程 (ENGINEERING)	品管 (QC)
承认结果： <input type="checkbox"/> 承认 <input type="checkbox"/> 不承认 <input type="checkbox"/> 重新送样		



浙江联和电子有限公司
ZHEJIANG LIANHE ELECTRONICS CO., LTD.
地址: 浙江省乐清市石帆街道后屿村
Address: Houyu Village Shifan Town Yueqing City
Zhejiang China 325600.
Tel: 0577-62383668 (销售) 0577-62383212 (Sales)
Fax: 0577-62382566
Web: lhecن.1688.com(中文) www.lhecن.net.cn(English)

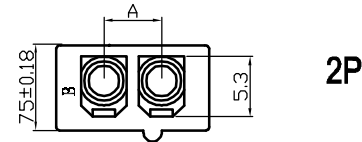
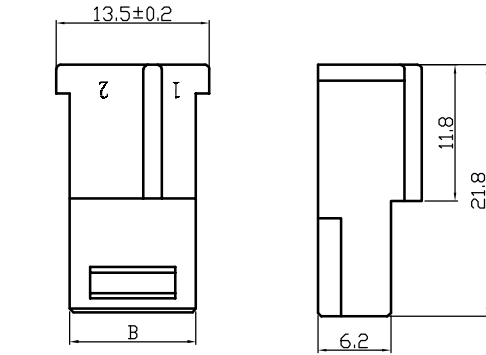
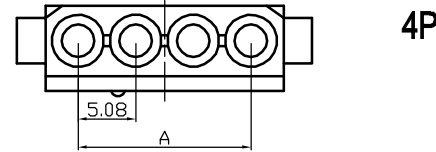
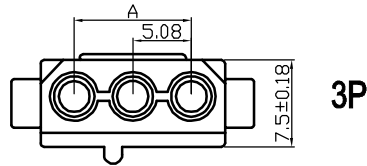
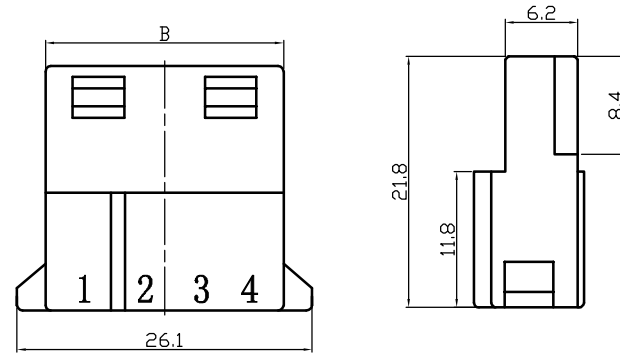
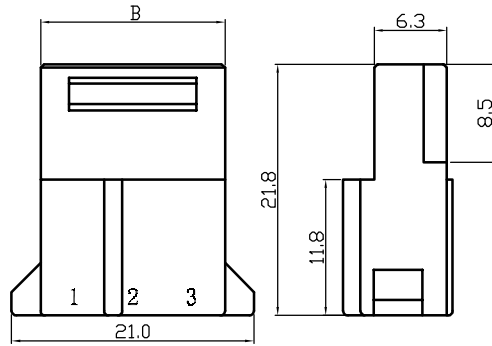
大四P料号命名规则

大四P Part No. Naming Rules



大四P-NY连接器承认图面

REV	DESCRIPTION	DATE
A/0	原始版本	E
A/1	修订版本	



Poles	Part No.		Dimensions mm	
	A	B	A	B
2	C5082-H02	大四P-2Y	5.08	11.10
3	C5082-H03	大四P-3Y	10.16	16.10
4	C5082-H04	大四P-4Y	15.24	21.10

1	C5082-H	Housing 胶壳	PA66(UL94V-0/V-2)	1	Transparent or Black 透明白色/黑色
序号	料号	名称	材料	数量	附注
未注公差		LHE ® 浙江联和电子有限公司			
X.° ±3° X.X° ±0.5°		ZHEJIANG LIANHE ELECTRONICS CO., LTD			
>0-3	>3-18	>18-50	>50-120	单位	比例
±0.12	±0.15	±0.3	±0.5	MM Only	—
制作	审核	批准	材料	图号	页码
见图解				品名	Part No
					大四P-NY-96

旧底图总号

底图总号

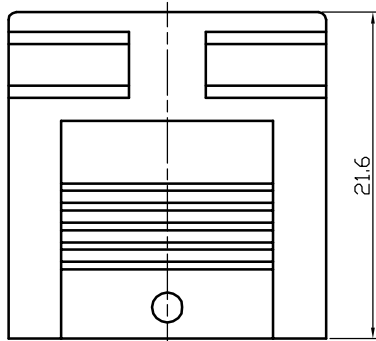
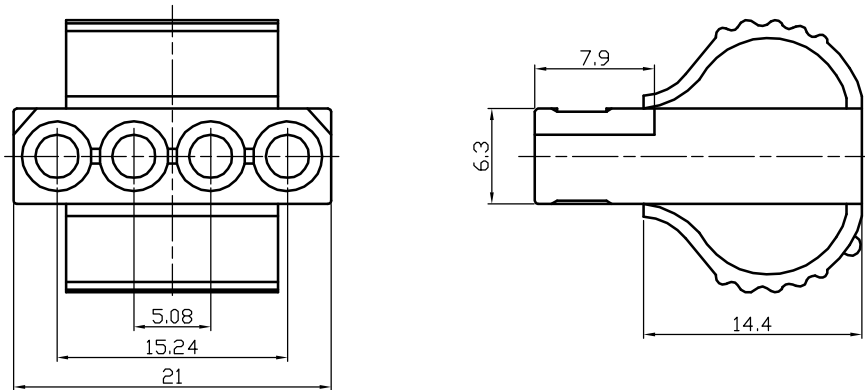
签字

日期

15 14 13 12 11 10 9 8 7 6 5 4 3 2 1

大四P-4Y易插拔 连接器承认图面

REV	DESCRIPTION	DATE
A/0	原始版本	E
A/1	修订版本	



Poles	Part No.
4	C5083-H04 大四P-4Y易插拔

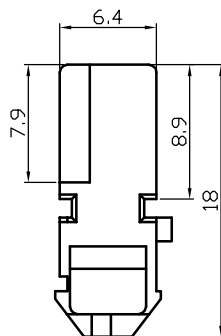
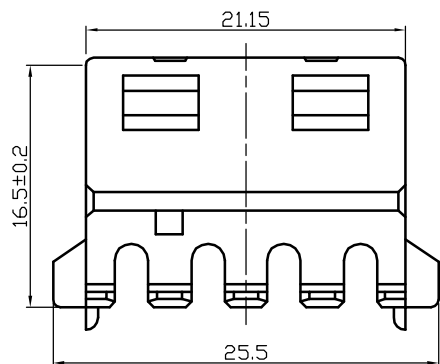
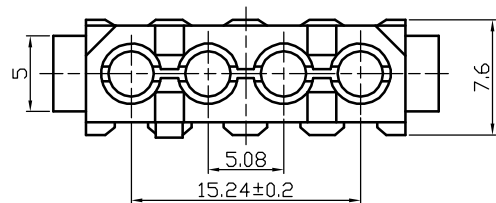
1	C5083-H04	Housing 胶壳	PA66 (UL94V-0/V-2)	1	Transparent or Black 透明白色/黑色
序号	料号	名称	材料	数量	附注
未注公差		LHE 浙江联和电子有限公司			
X.° ±3° X.X° ±0.5°		ZHEJIANG LIANHE ELECTRONICS CO., LTD			
>0-3	>3-18	>18-50	>50-120	单位	比例
±0.12	±0.15	±0.3	±0.5	MM Only	—
制作		审核	批准	材料	图号
见图解		品名		Part No	
大四P-4Y易插拔-98					

旧底图总号
底图总号
签字
日期

Grid coordinates: 15, 14, 13, 12, 11, 10, 9, 8, 7, 6, 5, 4, 3, 2, 1 (top); M, L, K, J, H, G, F, E, D, C, B, A (left); M, L, K, J, H, G, F, E, D, C, B, A (right).

大四P-4Y刺破 连接器承认图面

REV	DESCRIPTION	DATE
A/0	原始版本	E
A/1	修订版本	



Poles	Part No.	
4	C5085-H04	大四P-4Y刺破

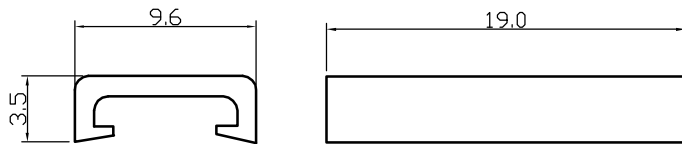
1	C5085-H04	Housing 胶壳	PA66 (UL94V-0/V-2)	1	Transparent or Black 透明白色/黑色				
序号	料号	名称	材料	数量	附注				
未注公差		LHE ® 浙江联和电子有限公司 ZHEJIANG LIANHE ELECTRONICS CO., LTD							
X.° ±3° X.X° ±0.5°									
>0-3	>3-18	>18-50	>50-120	单位	比例	Design Units	SIZE	页码	
±0.12	±0.15	±0.3	±0.5	MM Only	—	METRIC	A4		
制作	审核	批准	材料	图号	Part No				
见图解				品名	大四P-4Y刺破-98				

旧底图总号
底图总号
签字
日期

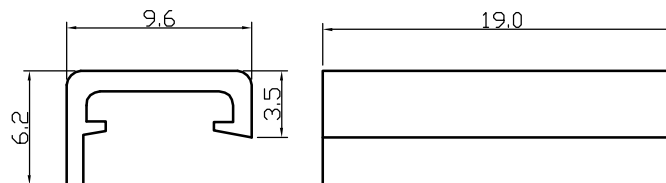
Grid coordinates: 15, 14, 13, 12, 11, 10, 9, 8, 7, 6, 5, 4, 3, 2, 1 (top); M, L, K, J, H, G, F, E, D, C, B, A (left); M, L, K, J, H, G, F, E, D, C, B, A (right).

大四P-4Y刺破盖子
连接器承认图面

REV	DESCRIPTION	DATE
A/0	原始版本	E
A/1	修订版本	



180° 盖子

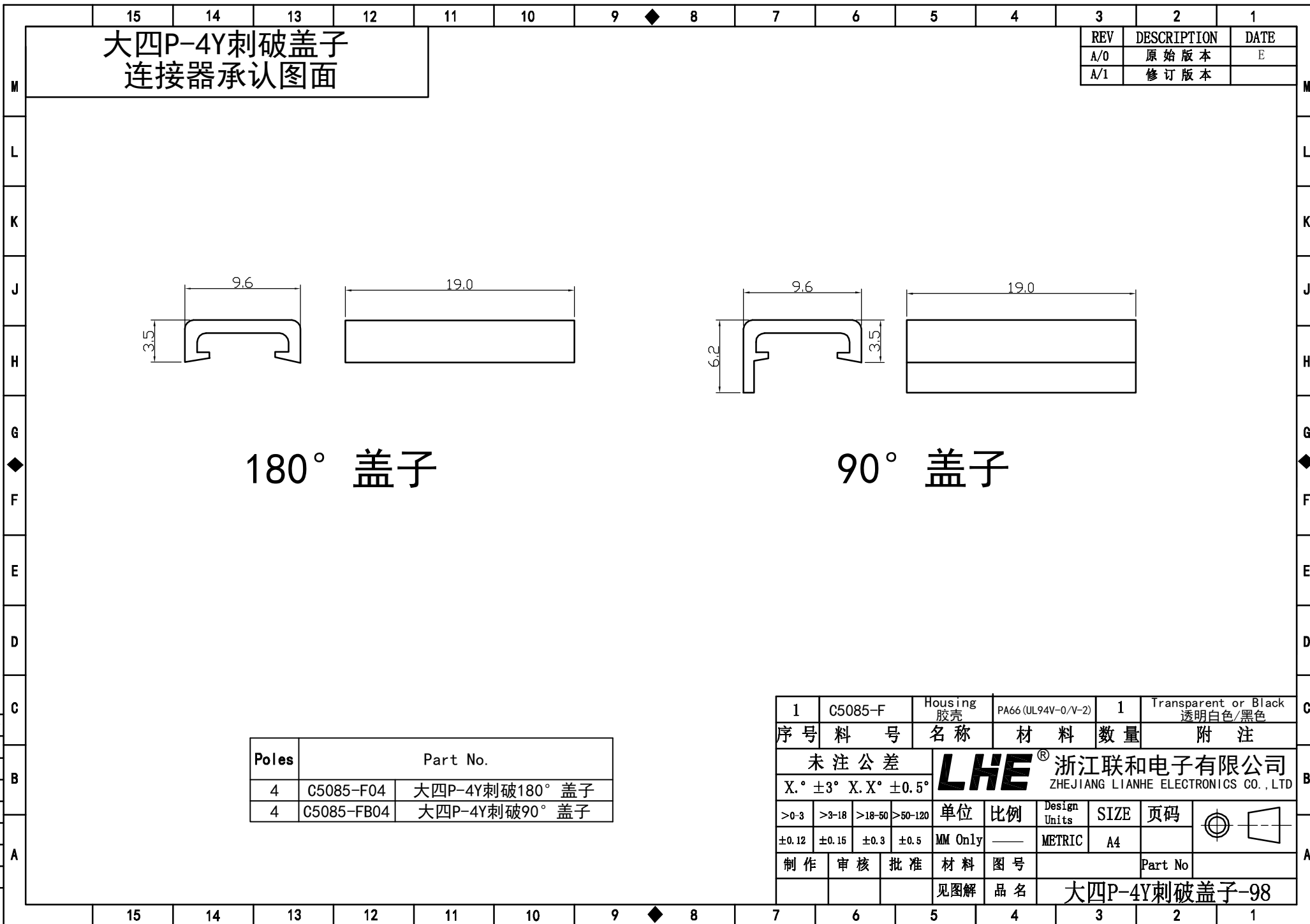


90° 盖子

Poles	Part No.	
4	C5085-F04	大四P-4Y刺破180° 盖子
4	C5085-FB04	大四P-4Y刺破90° 盖子

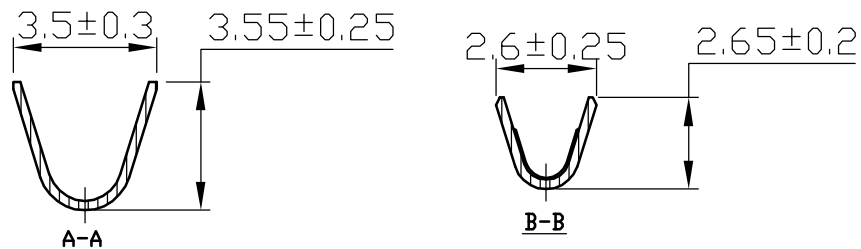
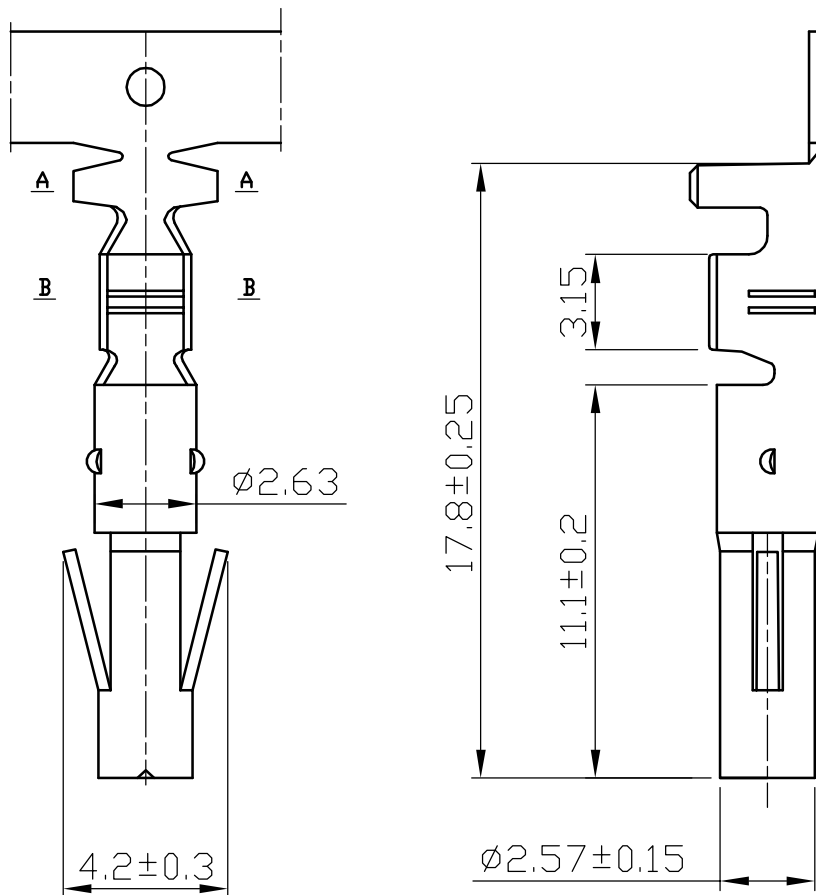
1	C5085-F	Housing 胶壳	PA66 (UL94V-0/V-2)	1	Transparent or Black 透明白色/黑色				
序号	料号	名称	材料	数量	附注				
未注公差		LHE ® 浙江联和电子有限公司 ZHEJIANG LIANHE ELECTRONICS CO., LTD							
X.° ±3° X.X° ±0.5°									
>0-3	>3-18	>18-50	>50-120	单位	比例	Design Units	SIZE	页码	
±0.12	±0.15	±0.3	±0.5	MM Only	—	METRIC	A4		
制作	审核	批准	材料	图号	Part No				
			见图解	品名	大四P-4Y刺破盖子-98				

旧底图总号
底图总号
签字
日期



大四P-YT型端子承认图面

REV	DESCRIPTION	DATE
A/0	原始版本	E
A/1	修订版本	



主要技术参数 Main Specifications

线数 (poles): 2 to 4P
 额定电流 (Current rating): 8A
 额定电压 (Voltage rating): 250V AC, DC
 温度范围 (Temperature range): -25°C to $+85^{\circ}\text{C}$
 接触电阻 (Contact resistance): $\leq 10\text{m}\Omega$
 绝缘电阻 (Insulation resistance): $\geq 1000\text{M}\Omega$
 耐电压 (Withstand voltage): 1500V AC/minute
 适用线规 (Applicable wire): AWG #24 to #18
 适用基板厚度 (Applicable PC board thickness): 1.6mm

旧底图总号

底图总号

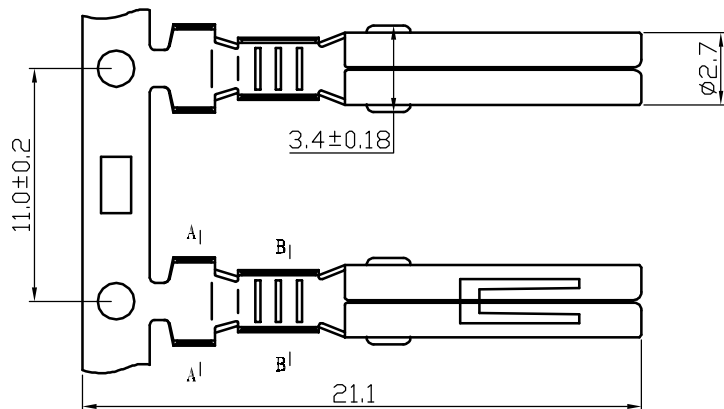
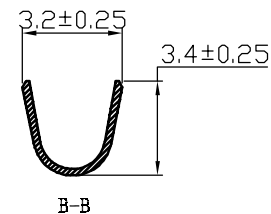
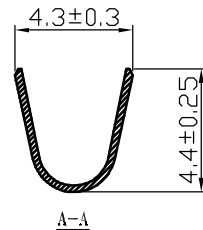
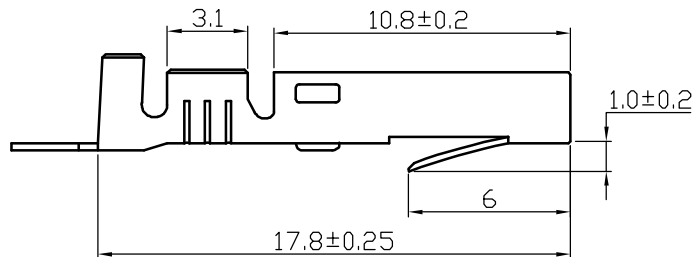
签字

日期

1	C5082-T11	Terminal 端子	Phosphor bronze tin 磷青铜镀锡	5000PCS/RoII					
序号	料号	名称	材料	附注					
未注公差		LHE ® 浙江联和电子有限公司 ZHEJIANG LIANHE ELECTRONICS CO., LTD							
X.° ±3° X.X° ±0.5°									
>0-3	>3-18	>18-50	>50-120	单位	比例	Design Units	SIZE	页码	
±0.12	±0.15	±0.3	±0.5	MM Only	—	METRIC	A4		
制作	审核	批准	材料	图号	Part No		大四P-YT11-96		
			见图解	品名					

大四P-YT型端子承认图面

REV	DESCRIPTION	DATE
A/0	原始版本	E
A/1	修订版本	



主要技术参数 Main Specifications

- 线数 (poles): 2 to 4P
- 额定电流 (Current rating): 8A
- 额定电压 (Voltage rating): 250V AC, DC
- 温度范围 (Temperature range): -25°C to +85°C
- 接触电阻 (Contact resistance): ≤10mΩ
- 绝缘电阻 (Insulation resistance): ≥1000MΩ
- 耐电压 (Withstand voltage): 1500V AC/minute
- 适用线规 (Applicable wire): AWG #24 to #18
- 适用基板厚度 (Applicable PC board thickness): 1.6mm

旧底图总号

底图总号

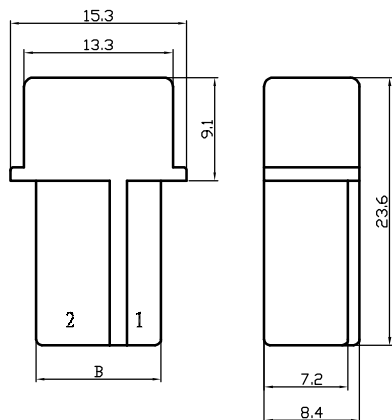
签字

日期

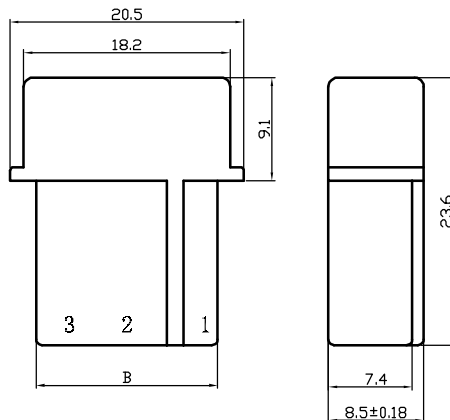
1	C5082-T21	Terminal 端子	Phosphor bronze tin 磷青铜镀锡	5000PCS/RoII					
序号	料号	名称	材料	附注					
未注公差		LHE ® 浙江联和电子有限公司 ZHEJIANG LIANHE ELECTRONICS CO., LTD							
X.° ±3° X.X° ±0.5°									
>0-3	>3-18	>18-50	>50-120	单位	比例	Design Units	SIZE	页码	
±0.12	±0.15	±0.3	±0.5	MM Only	—	METRIC	A4		
制作	审核	批准	材料	图号	Part No				
		见图解		品名	大四P-YT21-96				

大四P-NA 连接器承认图面

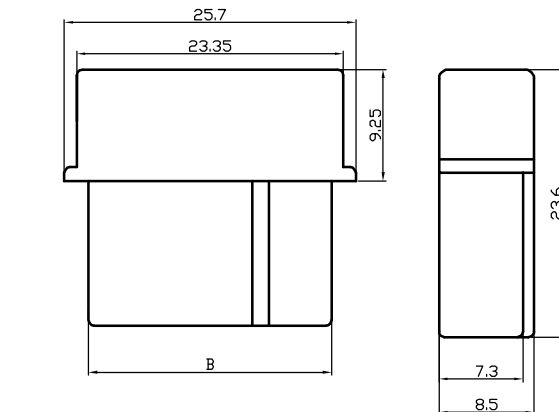
REV	DESCRIPTION	DATE
A/0	原始版本	E
A/1	修订版本	



2P



3P



4P

Poles	Part No.		Dimensions mm	
			A	B
2	C5081-H02	大四P-2A	5.08	11.00
3	C5081-H03	大四P-3A	10.16	16.20
4	C5081-H04	大四P-4A	15.24	21.30

1	C5081-H	Housing 胶壳	PA66 (UL94V-0/V-2)	1	Transparent or Black 透明白色/黑色
序号	料号	名称	材料	数量	附注
未注公差			LHE 浙江联和电子有限公司		
X.° ±3° X.X° ±0.5°			ZHEJIANG LIANHE ELECTRONICS CO., LTD		
>0-3	>3-18	>18-50	>50-120	单位	比例
±0.12	±0.15	±0.3	±0.5	MM Only	—
制作				审核	批准
材料				图号	Part No
见图解				品名	大四P-NA-96

旧底图总号

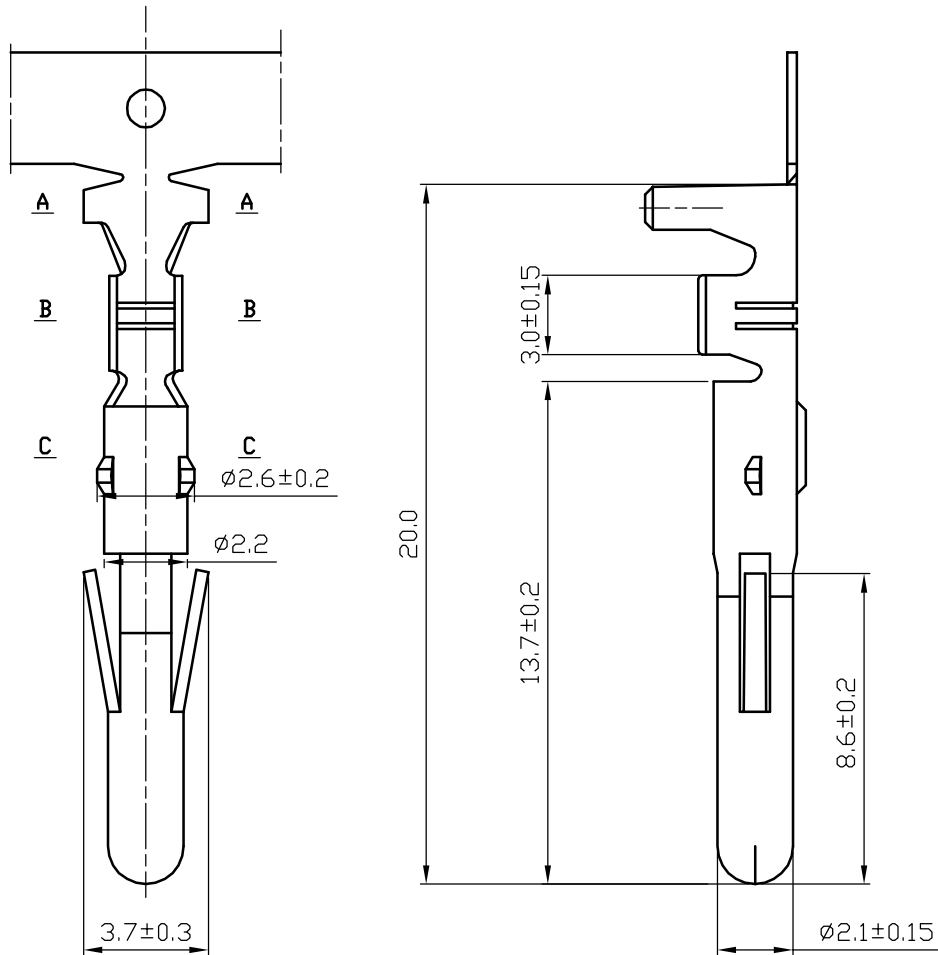
底图总号

签字

日期

大四P-AT型端子承认图面

REV	DESCRIPTION	DATE
A/0	原始版本	E
A/1	修订版本	



主要技术参数 Main Specifications

线数 (poles): 2 to 4P
 额定电流 (Current rating): 8A
 额定电压 (Voltage rating): 250V AC, DC
 温度范围 (Temperature range): -25°C to +85°C
 接触电阻 (Contact resistance): $\leq 10m\Omega$
 绝缘电阻 (Insulation resistance): $\geq 1000M\Omega$
 耐电压 (Withstand voltage): 1500V AC/minute
 适用线规 (Applicable wire): AWG #24 to #18
 适用基板厚度 (Applicable PC board thickness): 1.6mm

旧底图总号

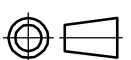
底图总号

签字

日期

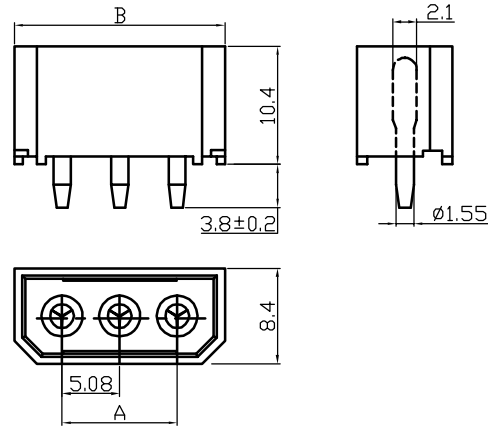
1	C5081-T	Terminal 端子	Phosphor bronze tin 磷青铜镀锡	5000PCS/Roll
序号	料号	名称	材料	附注
未注公差				
X.° ±3° X.X° ±0.5°				
>0-3	>3-18	>18-50	>50-120	单位 比例
±0.12	±0.15	±0.3	±0.5	Design Units SIZE 页码
制作	审核	批准	材料 图号	METRIC A4 Part No
见图解			品名	大四P-AT-96

LHE 浙江联和电子有限公司
ZHEJIANG LIANHE ELECTRONICS CO., LTD

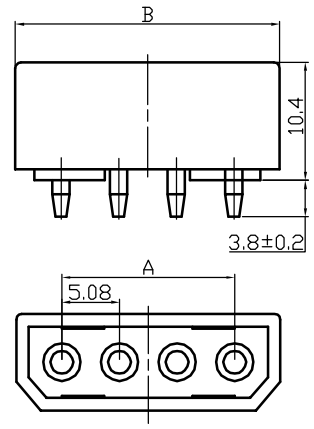


大四P-NAA连接器承认图面

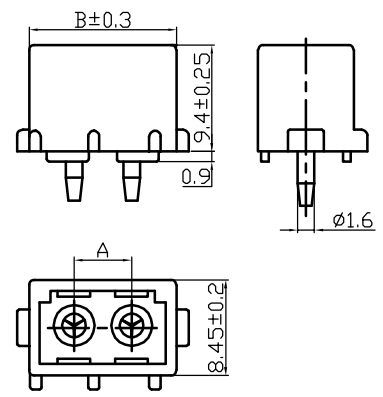
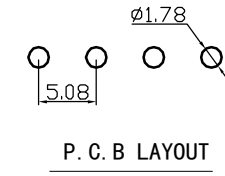
REV	DESCRIPTION	DATE
A/0	原始版本	E
A/1	修订版本	



3P



4P



2P

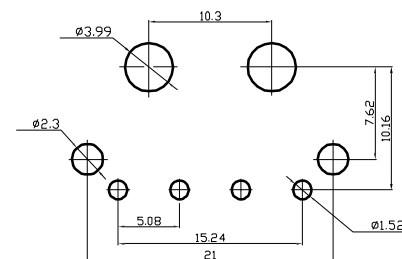
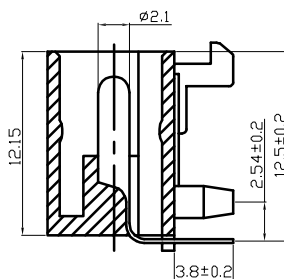
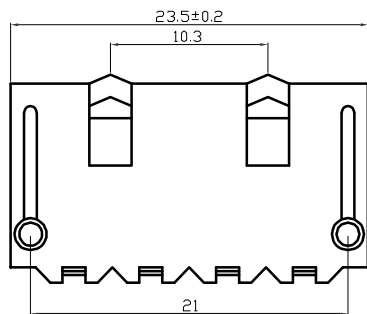
Poles	Part No.	Dimensions mm	
		A	B
2	C5084-WV02 大四P-2AA	5.08	13.00
3	C5084-WV03 大四P-3AA	10.16	18.60
4	C5084-WV04 大四P-4AA	15.24	23.65

2	C5084-WV	Pin 针	Brass Tin 黄铜镀锡	N	Transparent or Black 透明白色/黑色
1		Housing 胶壳	PA66 (UL94V-0/V-2)	1	
序号	料号	名称	材料	数量	附注
未注公差		LHE [®] 浙江联和电子有限公司			
X.° ±3° X.X° ±0.5°		ZHEJIANG LIANHE ELECTRONICS CO., LTD			
>0-3	>3-18	>18-50	>50-120	单位	比例
±0.12	±0.15	±0.3	±0.5	MM Only	—
				Design Units	SIZE
				METRIC	A4
制作	审核	批准	材料	图号	Part No
				见图解	品名
大四P-NAA-96					

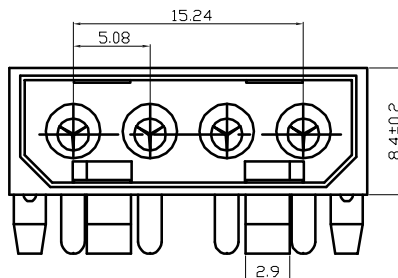
旧底图总号
底图总号
签字
日期

大四P-4AWD连接器承认图面

REV	DESCRIPTION	DATE
A/0	原始版本	E
A/1	修订版本	



P. C. B LAYOUT



2		Pin 针	Brass Tin 黄铜镀锡	4	
1	C5084-WR04	Housing 胶壳	PA66 (UL94V-0/V-2)	1	Transparent or Black 透明白色/黑色
序号	料号	名称	材料	数量	附注
未注公差		LHE 浙江联和电子有限公司 ZHEJIANG LIANHE ELECTRONICS CO., LTD			
X.° ±3° X.X° ±0.5°		单位	比例	Design Units	SIZE
>0-3	>3-18	>18-50	>50-120	MM Only	METRIC
±0.12	±0.15	±0.3	±0.5	MM Only	METRIC
制作	审核	批准	材料	图号	Part No
			见图解	品名	大四P-4AWD-96

旧底图总号

底图总号

签字

日期

产品规格书

PRODUCT SPECIFICATION

版本号

Version Number: _____ A

产品编码

Part Number: C5081~C5085

■ 规格 Specifications

- ◆1、极数 Poles: 2 to 4P
- ◆2、额定电流 Current rating: 8A
- ◆3、额定电压 Voltage rating: 250V AC, DC
- ◆4、温度范围 Temperature range: -25°C to +85°C
- ◆5、接触电阻 Contact resistance: $\leq 10\text{m}\Omega$
- ◆6、绝缘电阻 Insulation resistance: $\geq 1000\text{M}\Omega$
- ◆7、耐电压 Withstand voltage: 1500V AC/minute
- ◆8、适用线规 Applicable wire: AWG #24 to #18
- ◆9、适用基板厚度 Applicable PC board thickness: 1.6mm

产品性能测试 Performance test

	项目 Item	测试条件 Test Condition	规格要求 Requirement
1	外观 Appearance	目测 Visual by eye 视力 Light: >1.0 照明 Lamp: 200~300Lx 目测距离 Space: 0.3~0.5m	1. 塑料件表面应无明显疤痕、凹陷、开裂及影响使用的变形。 Plastic part: smooth and flat surface without discolor, broken, crack distortion defects is acceptable. 2. 金属件表面无锈蚀、氧化、无明显的机械损伤等缺陷。 Metal part: tight and even surface without rust, oxide, fog and obvious physical damage defects is acceptable. 3. 导线表面清洁、无破损等缺陷, 印字及标志清晰。 Wire: clearing surface without discolor, broken defects, indistinct words and mark is acceptable.
2	接触电阻 Contact Resistance	插合连接器, 用小功率电路进行测试。 Mate connectors, measure by dry circuit.	10m Ω MAX
3	绝缘电阻 Insulation Resistance	在相邻接触件之间或地线之间, 用500V DC电压进行测试。 Apply 500V DC between adjacent terminal or ground.	1000M Ω MIN
4	耐电压 Dielectric Strength	相邻接触件之间或地线之间施加50Hz 1500V AC(有效值), 漏电流1mA的电压作用, 时间1min。 Mate connectors, apply 1500V AC for 1 minute between adjacent terminal or ground.	无击穿和飞弧现象 No Breakdown

产品规格书

PRODUCT SPECIFICATION

版本号
Version Number: A

产品编码
Part Number: C5081~C5085

产品性能测试 Performance test				
	项目 Item	测试条件 Test Condition	规格要求 Requirement	
5	压着部位抗张强度 Crimping Pull Out Force	在试验装置夹头中固定测试样品, 在连接的轴线方向施加张力; 速度不大于25mm/min。 Fix the crimped terminal, apply axial pull out force on the wire at the speed rate of not more 25mm/min.	AWG #18 AWG #20 AWG #22 AWG #24	100N MIN 70N MIN 45N MIN 30N MIN
6	壳体/端子固定力 Terminal/Housing Retention Force	固定连接器或测力计, 在连接器轴线方向施加规定的拉力; 速度不大于25mm/min。 Apply axial pull out force at the speed rate of not more 25mm/min on the pin assembled in the housing.	25N MIN	
7	针的固定力 Pin Retention Force	固定连接器或测力计, 在连接器轴线方向对针施加规定的推力; 速度不大于25mm/min。 Apply axial push out force at the speed rate of not more 25mm/minute on the terminal assembled in the base.	20N MIN	
8	可焊性 Solderability	把测试样品需要焊接的部位浸入焊锡炉中(锡炉温度245°C±5°C) 2±0.5秒钟。 Soldering time: 2±0.5 second Solder Temperature: 245°C±5°C	上锡率≥90% 90% of immersed area must show no voids, pin holes	
9	耐焊接热 Resistance to Soldering Heat	把测试样品需要焊接的部位浸入焊锡炉中(锡炉温度260°C); 2±0.5秒钟后在正常的条件下恢复1小时。 Soldering time: 2±0.5 second Solder Temperature: 260°C	外观 Appearance	无损伤 No Damage
10	耐高温 Heat Resistance	连接器配合后, 于85°C±2°C的空气中放置96小时, 然后再回到室温中放置1~2h小时测定 Mated connectors are exposed to a temperature of 85°C±2°C for 96 hours.	外观 Appearance 接触电阻 LLCR	无损伤 No Damage 20mΩ Max
11	耐低温 Cold Resistance	连接器配合后, 于-25°C±2°C的空气中放置96小时, 然后再回到室温中放置1~2h小时测定 Mated connectors are exposed to a temperature of -25°C±2°C for 96 hours.	外观 Appearance 接触电阻 LLCR	无损伤 No Damage 20mΩ Max
12	温度上升 Temperature Rise	插入连接器, 通以最大允许电流。 Carrying rated current load.	温度最大上升 Temperature Rise	85°C MAX

产品规格书

PRODUCT SPECIFICATION

版本号

Version Number: A

产品编码

Part Number: C5081~C5085

产品性能测试 Performance test				
	项目 Item	测试条件 Test Condition	规格要求 Requirement	
13	恒定湿热 Humidity	温度: $40 \pm 2^{\circ}\text{C}$ 相对湿度: 90%~95% 搁置时间: 96小时, 取出恢复2h后检查 Temperature: $40 \pm 2^{\circ}\text{C}$ Relative Humidity: 90%~95% Duration: 96 hours	外观 Appearance	无损伤 No Damage
			耐电压 Dielectric Strength	1500V, AC /minute
			绝缘电阻 Insulation Resistance	1000MΩ MIN
			接触电阻 LLCR	20mΩ MAX
14	温度循环 Temperature cycle	把测试样品放入高低温试验箱中, 按下列步骤调试温度: a) 在 $-25^{\circ}\text{C} \pm 2^{\circ}\text{C}$ 的恒温条件下放置0.5小时; b) 在 $85^{\circ}\text{C} \pm 2^{\circ}\text{C}$ 的恒温条件下放置0.5小时; 从a)到b)为一个循环周期, 共进行5个循环。 恢复1h后检查。状态转换时间不多于1小时。 Mated connectors are exposed to 5 cycles of: a) $-25^{\circ}\text{C} \pm 2^{\circ}\text{C}$ 0.5hour b) $+85^{\circ}\text{C} \pm 2^{\circ}\text{C}$ 0.5hour	外观 Appearance	无损伤 No Damage
			耐电压 Dielectric Strength	1500V, AC /minute
			绝缘电阻 Insulation Resistance	1000MΩ MIN
			接触电阻 LLCR	20mΩ MAX
15	机械振动 Vibration	插合连接器, 串联在一直流电源上, 电流100mA; 并模拟正常工作状态, 振频为10~55Hz、振幅1.5mm; 55~500Hz、加速度 50m/s^2 , 每一轴线扫频循环次数10次、2小时。 Frequency: 10~55Hz Amplitude: $\pm 1.5\text{mm}$ Frequency: $> 55 \sim 500\text{Hz}$ Acceleration: 50m/s^2 Duration: 2 hours in each X,Y,Z axes	外观 Appearance	无损伤 No Damage
			接触电阻 Contact Resistance	20mΩ MAX
			中断 Intermittence	1 μ sec MAX
16	机械寿命 Repeated insertion/ withdrawal	以每分钟插拔10次的速率, 插拔50次。 When mated up to 50 cycles repeatedly by the rate of 10 cycles per minute.	外观 Appearance	无损伤 No Damage
			耐电压 Dielectric Strength	1500V, AC /minute
			绝缘电阻 Insulation	1000MΩ MIN
			接触电阻 Contact Resistance	20mΩ MAX

产品规格书

PRODUCT SPECIFICATION

版本号

Version Number: A

产品编码

Part Number: C5081-C5085

产品性能测试 Performance test					
	项目 Item	测试条件 Test Condition	规格要求 Requirement		
17	盐雾 Salt Spray	把先冲后镀* 的测试样品从试验箱顶悬挂下来，采用浓度为5%±1(质量百分比)的氯化钠溶液，连续雾化16小时，试验后用流动的蒸馏水轻轻洗去表面沉积物。在常温常驻湿条件下恢复1~2小时。 16 hour exposure to a saltspray from the 5%±1 solution.	外观无损伤(五金件应无露出底金属的严重锈蚀；使用预镀的型材，其落料面允许有不影响其性能的轻微腐蚀。)。 Appearance: No Damage (No erosion with material exposed. And with plating material, slight erosion on the cutting surface acceptable)		
18	插入力与拔出力 Insertion and Withdrawal Force	相配的连接器的速度以1mm/s~5mm/s的速度沿接插器轴线方向插入和拔出。 Insertion and withdraw connectors at the speed rate of 1mm/s~5mm/s.	插入力(最大值) Insertion (Max)		
			拔出力(最小值) Withdrawal (Min)		
			SINGLE PIN	15N	2.5N

* 先冲后镀为定制端子。常规端子为先镀后冲，无法通过盐雾试验。

制订 _____ 日期 _____
Edit: _____ Date: _____审核 _____ 日期 _____
Check: _____ Date: _____批准 _____ 日期 _____
Approval: _____ Date: _____